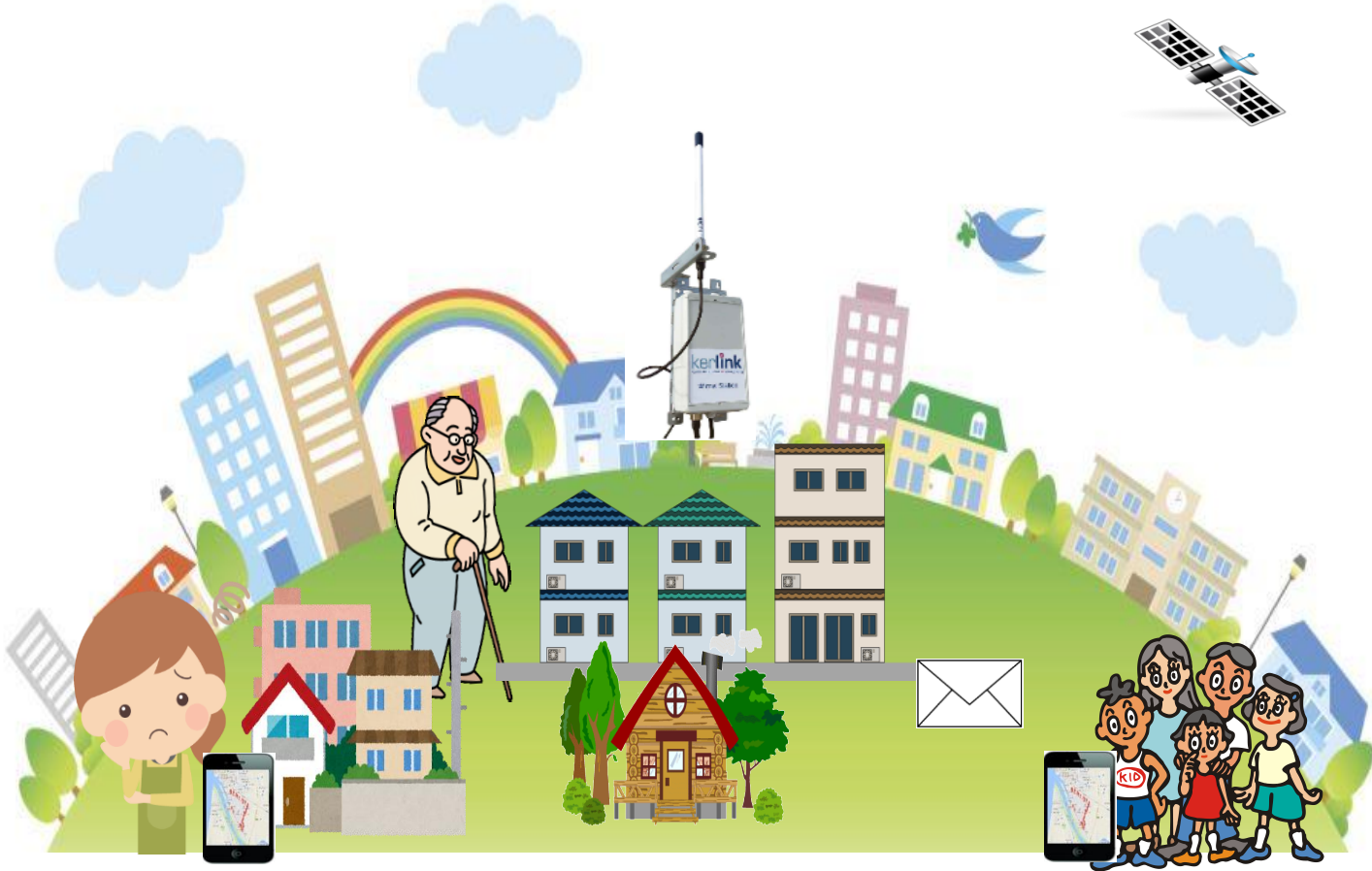


# 高齢者見守りシステム



住み慣れた土地で、

**安心・安全な暮らしを実現します！**

## 1 いまどこアプリ

高齢者の位置・歩行履歴を地図上で確認できます。

## 2 おはようメール

起床すると離れて暮らす家族にメールで起床を知らせます。

## 3 SOSコール

非常時にSOSメールを発信し、支援・救助を要請できます。

# システムの概要

## I. システムの機能

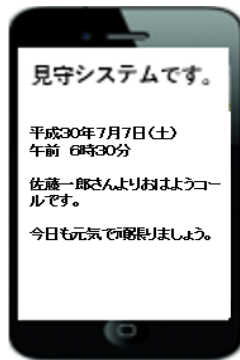
1. 外出した高齢者(トラッカーを身に着けた)の居場所が不明になったときに、今どこアプリを起動すると高齢者の現在地を地図上に表示します。
2. 高齢者が起床し、トラッカーを身に着けるとトラッカーの動きを感知し、登録者にメールで起床を通知します。
3. 高齢者が外出先で非常事態等が発生し救助・支援を必要とする時に、トラッカーのSOSボタンを押すと、登録者にメールで通知します。

## II. 表示イメージ

### 1. いまどこアプリ



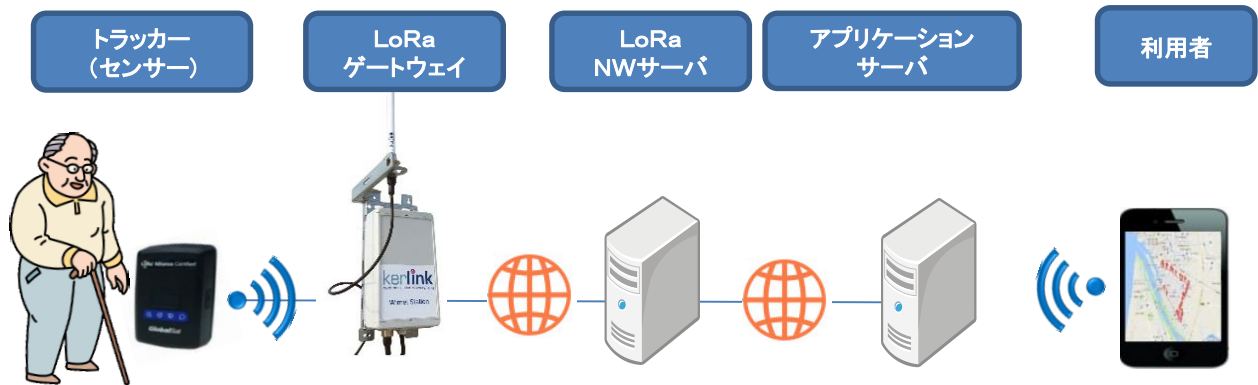
### 2. おはようメール



### 3. SOSコール



## III. 機器の構成



トラッカー	センサー+通信モジュール、情報を取得し発信
LoRaゲートウェイ	トラッカーが発信する情報を受信し、NWサーバへ送信
LoRaNWサーバ	トラッカー情報を制御・整理・管理
アプリケーションサーバ	データの蓄積、分析、アウトプット、メール発信等

## キャプテン山形株式会社

〒990-0043 山形市本町1丁目7-54

TEL 023-622-6611 Fax 023-622-6733

URL <http://www.mmy.ne.jp>