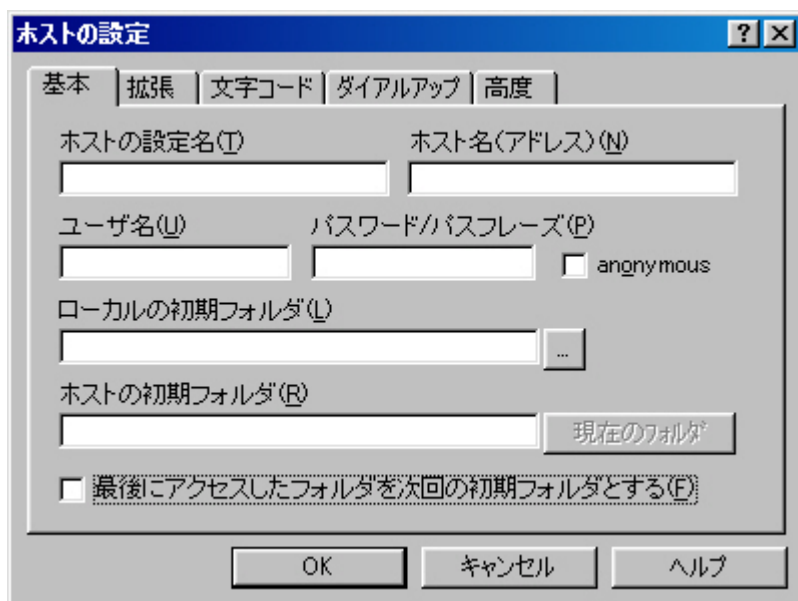


FTP 説明書

FTPソフトとは、ホームページのデータ等を追加・更新する際にご利用Webサーバに転送するもので、現在インターネット上や雑誌のCD付録等で配布されております。ここではFFFTPというソフトについてご説明致します。

(1) FFFTPインストール後の初期設定説明

起動後にホスト設定ボックスが表示されますので新規ホストをクリックし、プロバイダーより指定されたサーバ情報を入力します。



<ホストの設定名>

分かりやすい名称を入力下さい。起動時の表示に用いられます。【例 ホームページ：】

<ホスト名(アドレス)>

プロバイダーより指定されたFTPサーバ名を入力して下さい。(半角英数)

<ユーザ名>

プロバイダーより指定されたFTPアカウント名を入力して下さい。(半角英数)

<パスワード/パスフレーズ>

プロバイダーより指定されたFTPパスワードを入力して下さい。(半角英数)

<ローカルの初期フォルダ>

FTP接続した際に、初期表示されるフォルダになります。ボックス右のボタンをクリックし、デスクトップと指定すると便利ですが設定は任意です。

その他は特に設定の必要がありませんのでOKボタンをクリックし設定を完了します。

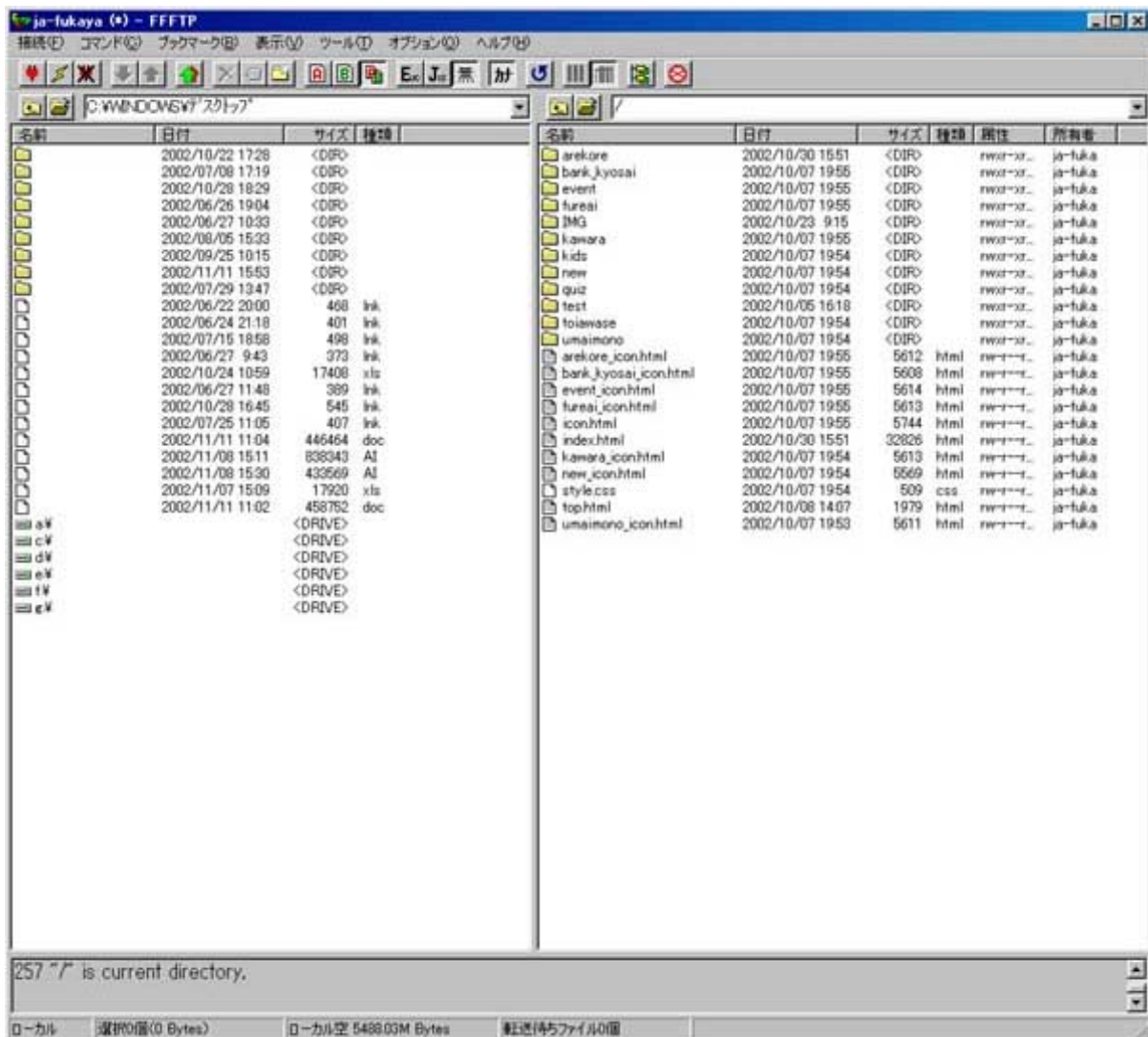
FTP 説明書

(2) 利用方法

FFFTP.exe をクリックし起動させると下記のボックスが表示されます。



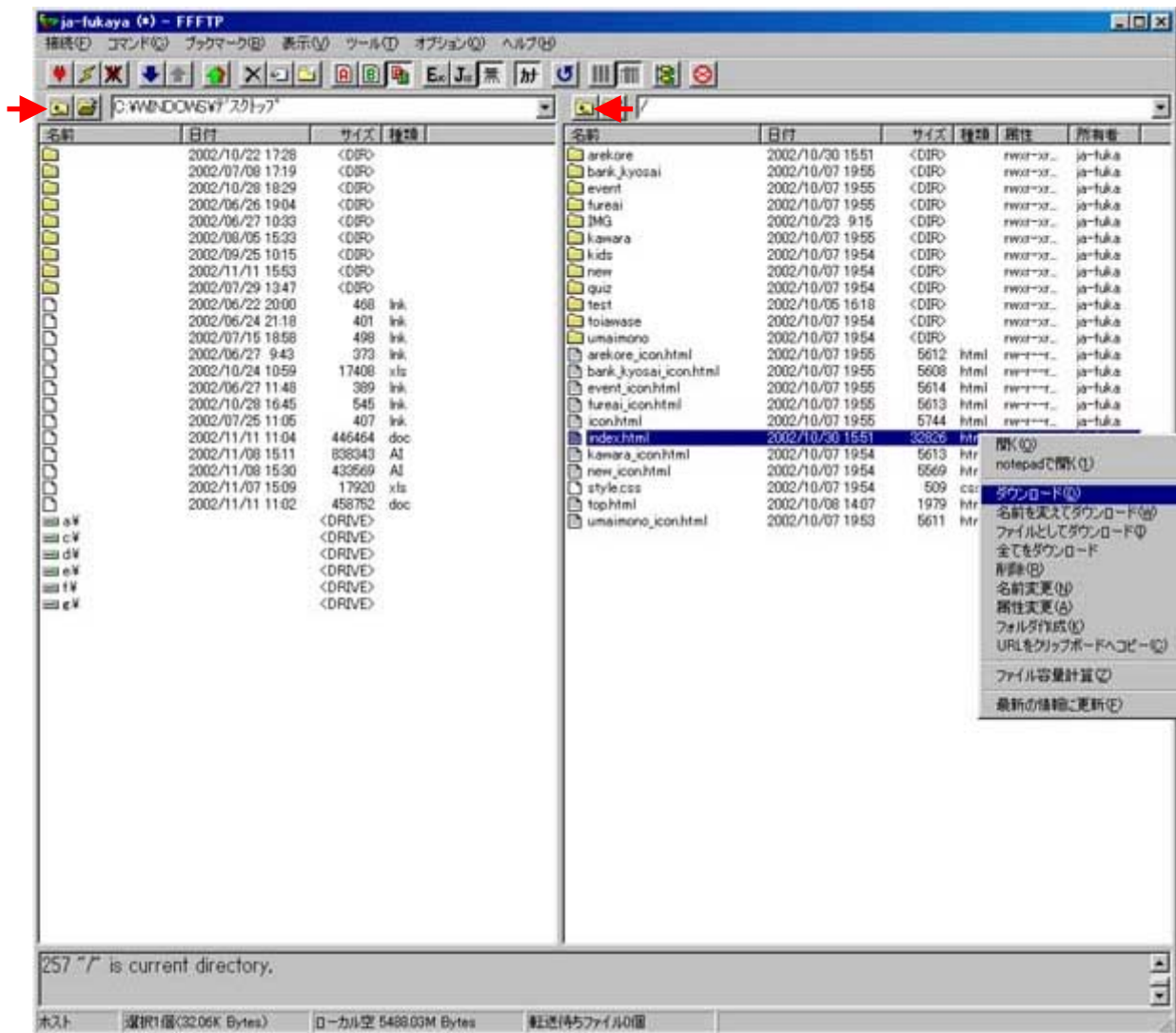
ホスト一覧であらかじめ設定したサーバを選択後、接続のボタンをクリックすると左側にロ - カル (あなたのパソコン)、右側にサ - バ (ホームページスペ - ス) が表示されます。



FTP 説明書

ホームページデータを更新する場合の手順としては・・・、

1. 右画面のサーバ側で更新対象のファイルまたはフォルダを右クリックし、ダウンロードを選択します。(左ローカル側にドラッグしてもダウンロードできます。)

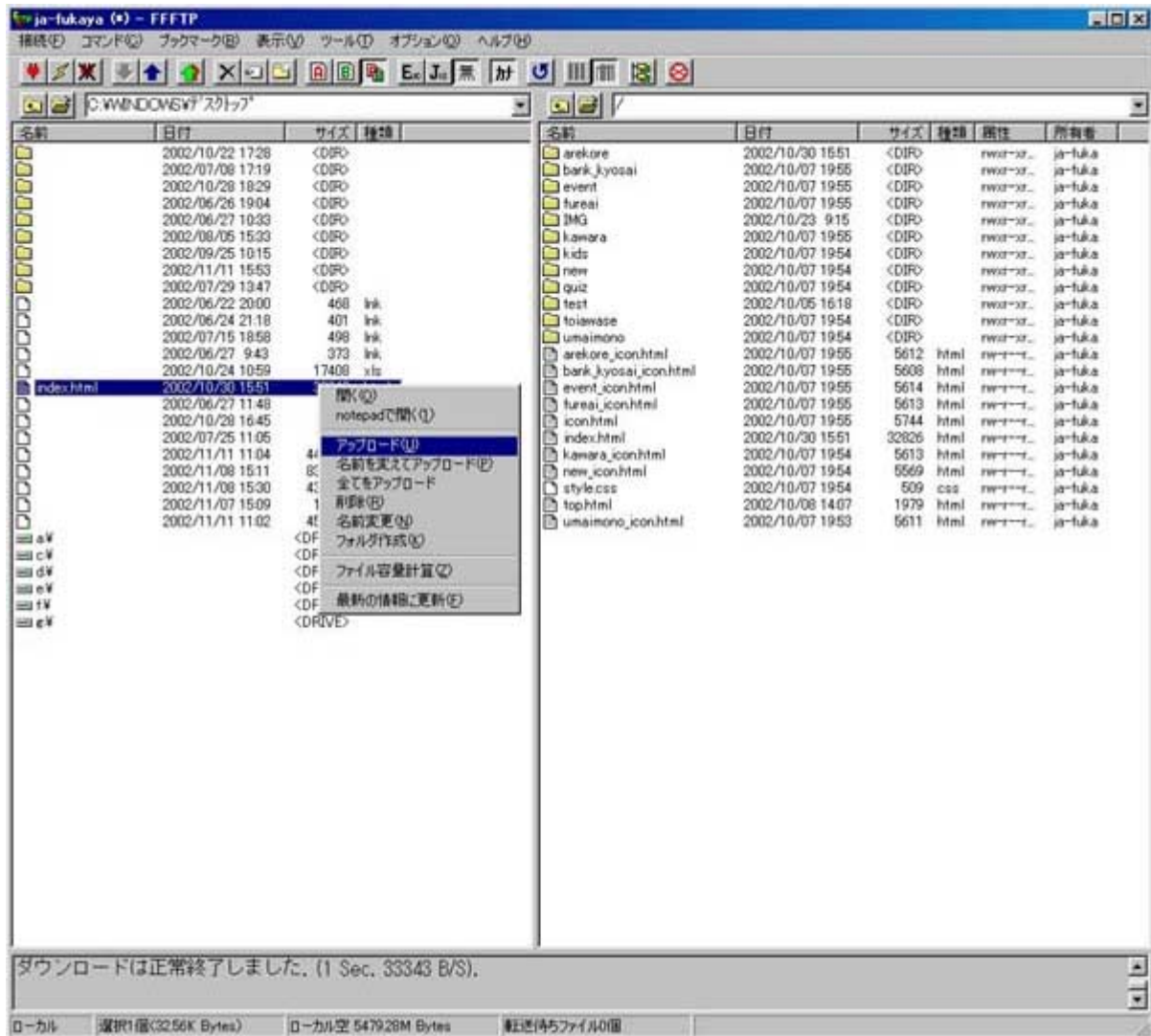


画面左ローカル側（パソコン側）に複製されたデータが表示されますので、それを適宜でホームページ編集ソフトやノートパッド、画像編集ソフト等を用いてデータを更新します。その際ファイル名を変更して保存しますと、右側サーバにアップロードする際に上書きされない可能性がありますのでご注意ください。

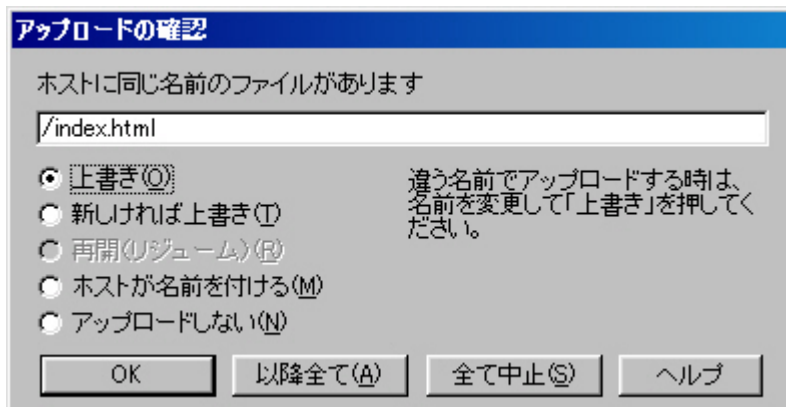
なお、ウィンドウズのようにフォルダをクリックすると内部が表示されます。上のフォルダに戻りたい場合は**赤矢印**をクリックして下さい。

FTP 説明書

2. 先ほどとは反対に今度は、1 で更新したデータを画面左ローカル側で選択し右クリックし、アップロードを選択します。



アップロードするファイル名がサーバに存在する場合は下記ボックスが表示されます。



右サーバ側が間違いなく1でダウンロードしたデータであれば、上書きを選択しOKボタンをクリックします。複数データの場合は以降全てボタンをクリックします。

FTP 説明書

3 . 更新されたかどうか確認するためにブラウザで対象のホームページを表示し、表示後ブラウザの更新ボタンを押して確認して下さい。

注意事項

間違ったデータを右サーバ側にアップロードし、上書きしてしまいますと元に戻すことができませんので、別にバックアップとしてデータ保存しておくことをおすすめ致します。その際は更新手順 1 でサーバからダウンロード後に違うフォルダにコピー保存して下さい。

F T P に使用するパスワードの管理に十分ご注意下さい。万一漏れてしまった場合にはホームページデータの改ざんや削除をされる可能性があります。