

# メール設定マニュアル

*Outlook Express 5.X 及び 6.0*

キャプテン山形株式会社

## 1.メールの設定

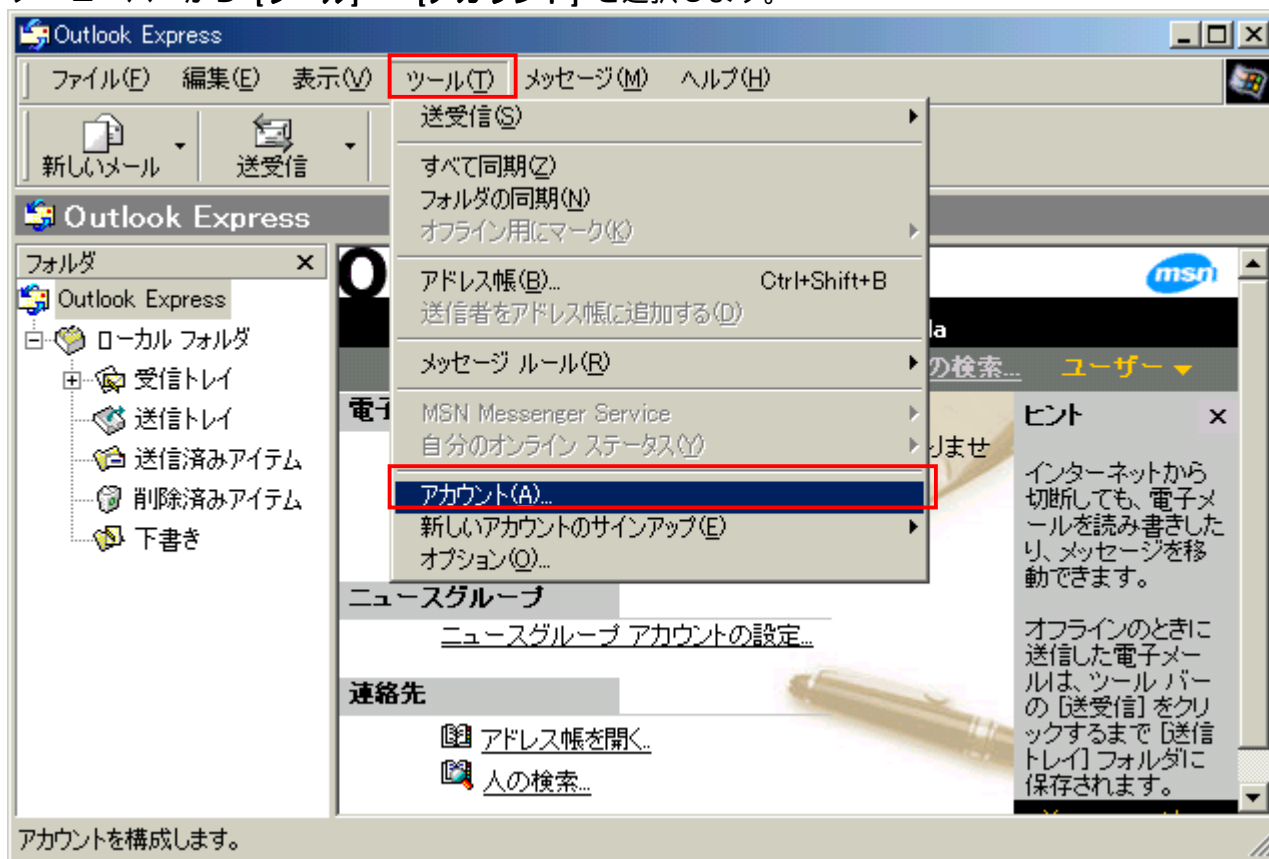
※Outlook Express のバージョンにより一部言い回しや名称等が違う場合がございます。

※ウイルス対策ソフト等がインストールされておりますと設定内容等が若干違います。ソフトの機能を停止後にアカウントの設定を行って頂くか、[ウイルスバスター利用時のメールアカウント変更設定について](#)をご参考下さい。

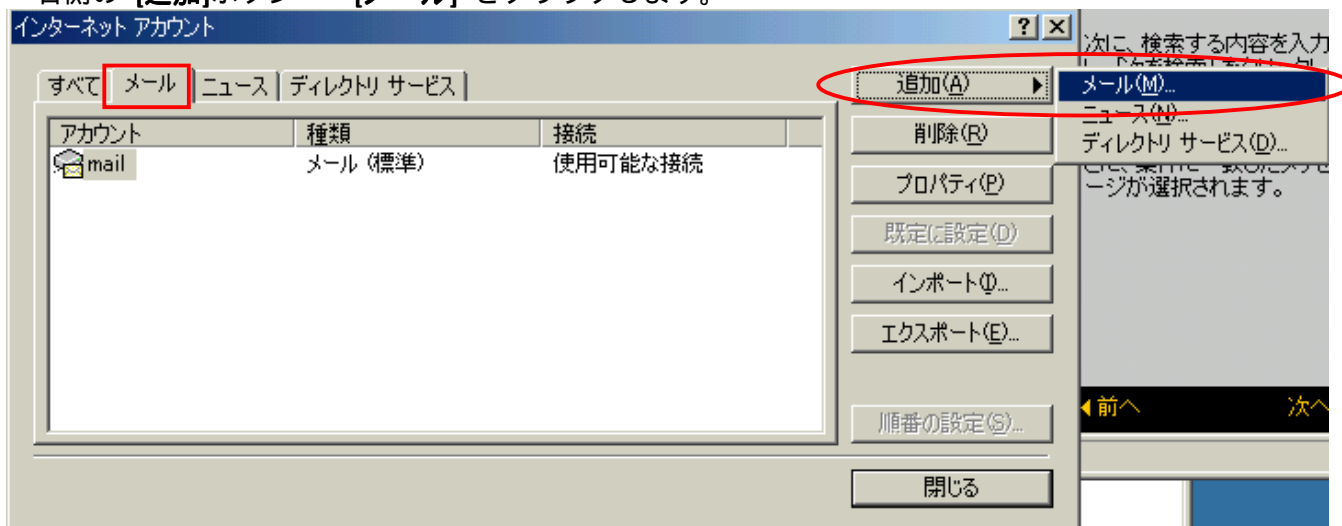
①最初にお使いの **Outlook Express** を起動します。



メニューバーから [ツール] [アカウント] を選択します。



[インターネット アカウント] 画面が表示されますので、[メール] タブを選択します。  
右側の [追加] ボタン [メール] をクリックします。



[インターネット接続ウィザード] 画面が表示されますので、表示名を入力し[次へ]ボタンを選択します。

The screenshot shows a dialog box titled 'インターネット接続ウィザード' (Internet Connection Wizard) with a close button (X) in the top right corner. The main title is '名前' (Name). Below the title, there is a message: '電子メールを送信するとき、名前が [送信者] のフィールドに表示されます。表示する名前を入力してください。' (When sending email, your name will be displayed in the [Sender] field. Please enter the name you want to display.). There is a text input field labeled '表示名(D):' (Display Name) containing the text 'お客様の任意の名前 例：キャプテン山形株式会社' (Your arbitrary name Example: Captain Yamagata Co., Ltd.). Below the input field, there is an example: '例：Taro Chofu'. At the bottom of the dialog, there are three buttons: '< 戻る(B)' (Back), '次へ(N) >' (Next), and 'キャンセル' (Cancel). The '次へ(N) >' button is highlighted with a red box.

表示名： 差出人として使用するお客様のお名前

設定する電子メールアドレスを入力して[次へ]ボタンを選択します。

The screenshot shows a dialog box titled 'インターネット接続ウィザード' (Internet Connection Wizard) with a close button (X) in the top right corner. The main title is 'インターネット電子メール アドレス' (Internet Email Address). Below the title, there is a message: '電子メールのアドレスは、ほかのユーザーがあなたに電子メールを送信するために使います。' (The email address is used by other users to send you email.). There is a text input field labeled '電子メール アドレス(E):' (Email Address) containing the text 'お客様のメールアドレス 例：captain@mmy.ne.jp' (Your email address Example: captain@mmy.ne.jp). Below the input field, there is an example: '例：t-chofu@microsoft.com'. At the bottom of the dialog, there are three buttons: '< 戻る(B)' (Back), '次へ(N) >' (Next), and 'キャンセル' (Cancel). The '次へ(N) >' button is highlighted with a red box.

電子メールアドレス：お客様の電子メールアドレス

以下の設定項目を入力して[次へ]ボタンを選択します。

インターネット接続ウィザード

電子メール サーバー名

受信メール サーバーの種類(S) POP3

受信メール (POP3、IMAP または HTTP) サーバー(Q):  
弊社指定の受信メールサーバ

SMTP サーバーは、電子メールを送信するときに使用するサーバーです。  
送信メール (SMTP) サーバー(Q):  
ご契約のプロバイダが指定する送信メールサーバ

< 戻る(B) 次へ(N) > キャンセル

受信メールサーバーの種類：POP3

受信メールサーバー： 弊社指定の受信メールサーバ名

送信メールサーバー： ご契約のプロバイダが指定する送信メールサーバ名

以下の設定項目を入力して[次へ]ボタンを選択します。

インターネット接続ウィザード

インターネット メール ログオン

インターネット サービス プロバイダから提供されたアカウント名およびパスワードを入力してください。

アカウント名(A): お客様のメールアドレス

パスワード(P): \*\*\*\*\*  
 パスワードを保存する(W)

メール アカウントにアクセスするとき、インターネット サービス プロバイダがセキュリティで保護されたパスワード認証 (SPA) を必要としている場合は [セキュリティで保護されたパスワード認証 (SPA) を使用する] をオンにしてください。  
 セキュリティで保護されたパスワード認証 (SPA) を使用する(S)

< 戻る(B) 次へ(N) > キャンセル

アカウント： お客様の電子メールアドレスを入力します。

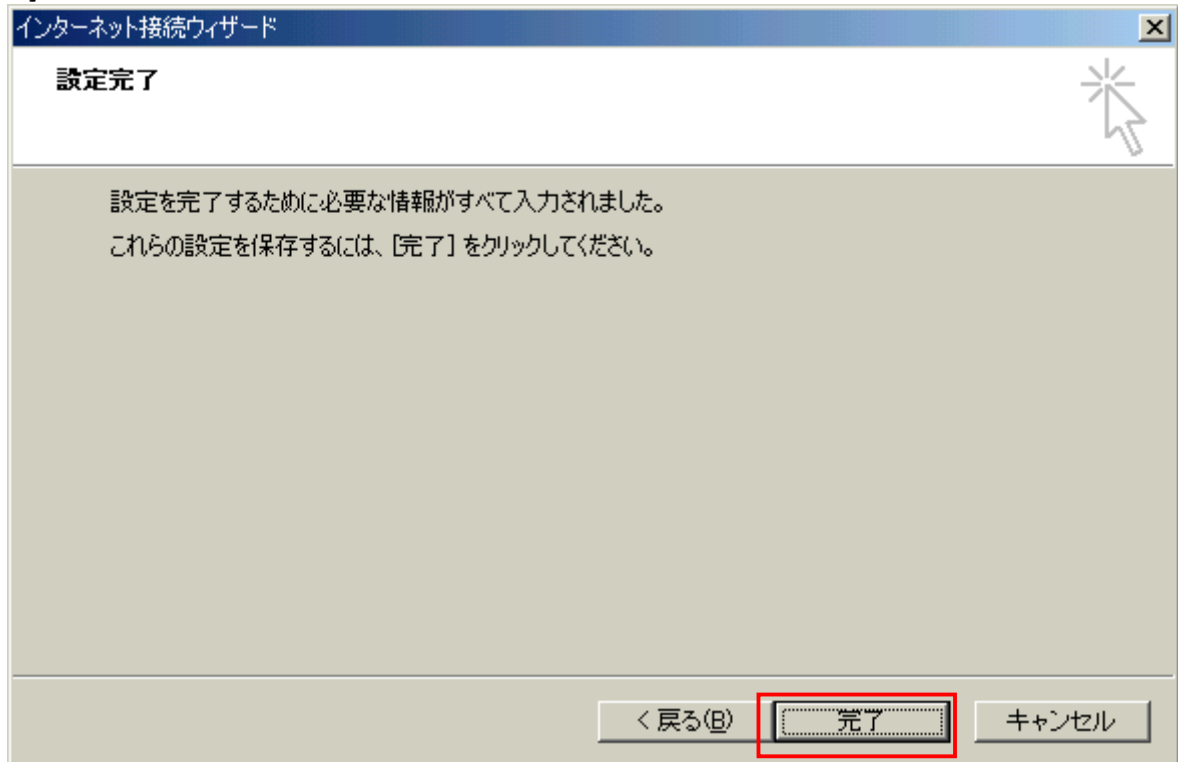
パスワード： 設定するメールアドレスのメールパスワードを入力します。

パスワードを保存する： 必要に応じて設定します。

セキュリティで保護されたパスワード認証 (SPA) を使用する：

チェックの必要はありません

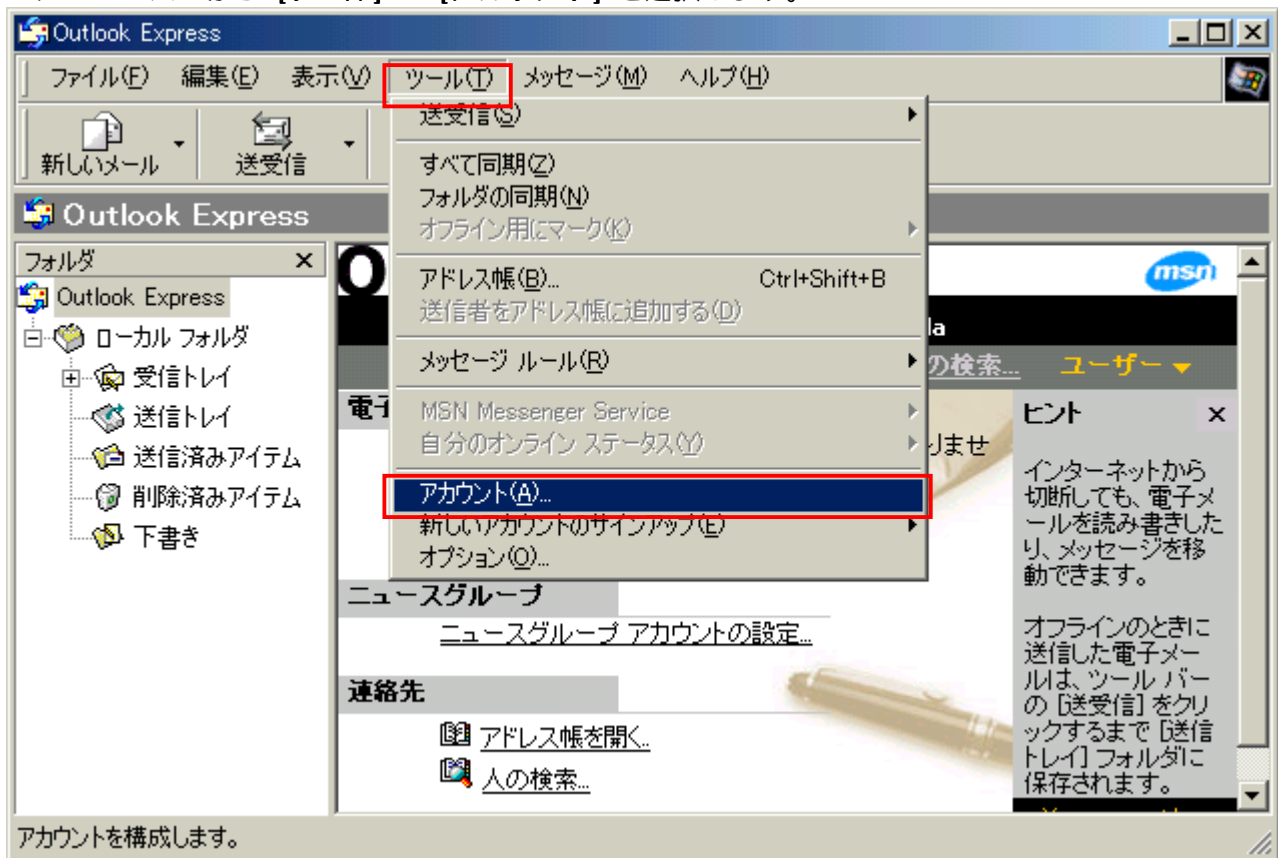
[完了]ボタンを押して設定は終了です。



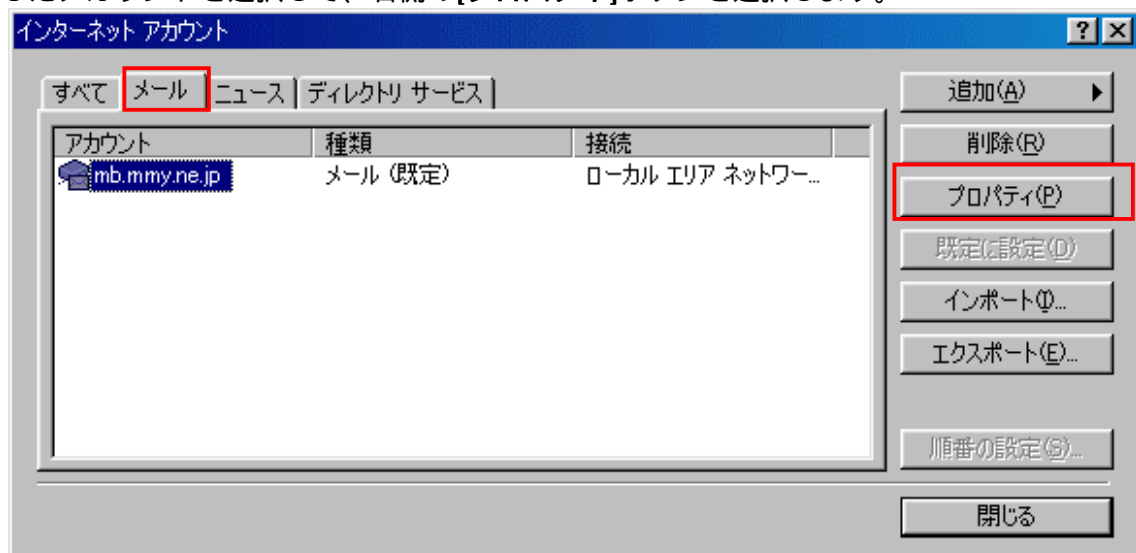
## 2. メールの確認

アカウントが設定されたかどうかを確認します。

メニューバーから [ツール] [アカウント] を選択します。



[インターネット アカウント] 画面が表示されますので、[メール] タブを選択します。設定したアカウントを選択して、右側の[プロパティ]ボタンを選択します。



[プロパティ] 画面が表示されますので、[全般] タブの項目を確認します。

メール アカウントのプロパティ

全般 | サーバー | 接続 | セキュリティ | 詳細設定

メール アカウント

これらのサーバーに覚えやすい名前を付けることができます。(例：仕事、Microsoft メール サーバー)

mb.mmy.ne.jp

ユーザー情報

名前(N): キャプテン山形株式会社

会社名(Q):

電子メール アドレス(M): captain@mmy.ne.jp

返信アドレス(U):

メールを受信時および同期時にこのアカウントを含める

OK キャンセル 適用(A)

**メールアカウント：** 設定につける任意の名前  
**名前：** 差出人として使用するお客様のお名前  
**会社名：** 空白のまま構いません  
**電子メールアドレス：** お客様の電子メールアドレス  
**返信メールアドレス：** 空白のまま構いません。  
**メールを受信時および同期時にこのアカウントを含める：** 通常はチェックを入れます。  
([送受信] ボタンをクリックしたときに、このアカウントを実行します)

次に[サーバー]タブの項目を確認します。

mail.xxxx.co.jp のプロパティ

全般 | サーバー | 接続 | セキュリティ | 詳細設定

サーバー情報

受信メール サーバーの種類(M): POP3

受信メール (POP3) (U): 弊社指定の受信メールサーバ

送信メール (SMTP) (U): プロバイダが指定の送信メールサーバ

受信メール サーバー

アカウント名(Q): お客様のメールアドレス

パスワード(P): \*\*\*\*\*

パスワードを保存する(W)

セキュリティで保護されたパスワード認証でログオンする(S)

送信メール サーバー

このサーバーは認証が必要(U) 設定(E)...

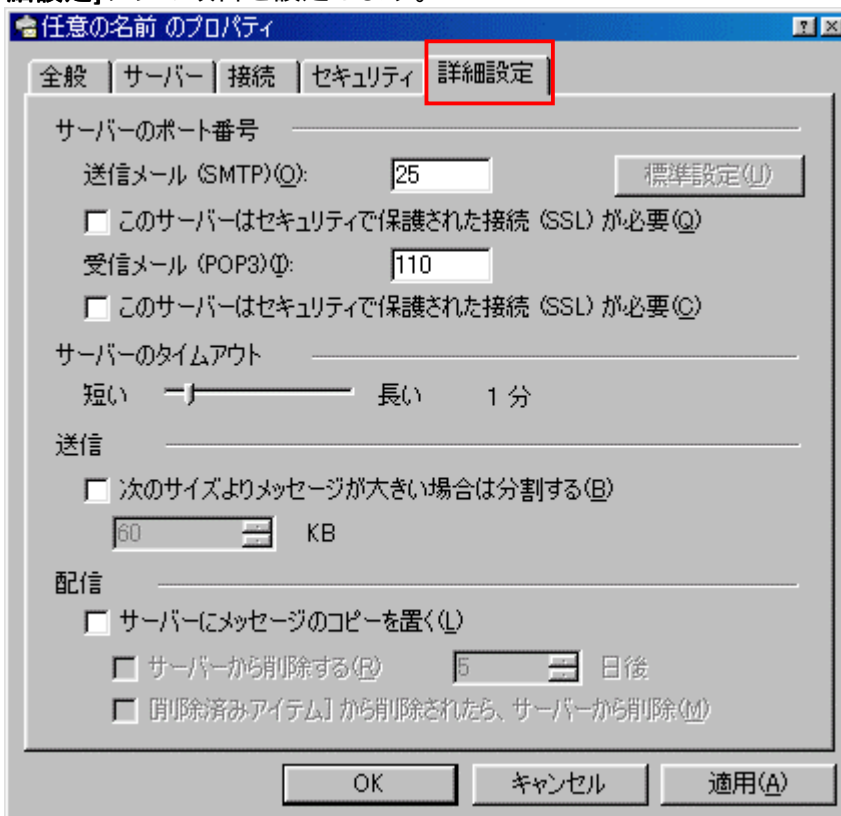
OK キャンセル 適用(A)

**受信メール (POP3)：** 弊社指定の受信メールサーバ名  
**送信メール (SMTP)：** プロバイダが指定の送信メールサーバ名  
**アカウント名：** お客様の電子メールアドレス  
**パスワード：** メールパスワード



セキュリティーで保護されたパスワード認証でログオンする： チェックの必要はありません  
このサーバーは認証が必要： チェックの必要はありません

必要に応じて[詳細設定]タブの項目を設定します。



送信メール (SMTP): 25 (変更の必要はありません)  
このサーバーはセキュリティーで保護された接続(SSL)が必要：チェックの必要はありません  
受信メール (POP3): 110 (変更の必要はありません)  
このサーバーはセキュリティーで保護された接続(SSL)が必要：チェックの必要はありません  
サーバーのタイムアウト：通常はデフォルト(1分)のまま構いませんが、  
通信速度が遅い環境や、大きなメールを受信する際にエラーとなる場合には、長めに設定します。

次のサイズよりメッセージが大きい場合には分割する：通常はチェックの必要はありませんが  
大きなメールを送る場合にはチェックを入れ、サイズ (KB) を指定します。

サーバーにメッセージのコピーを置く：受信したメールをサーバーから削除しない場合には  
チェックをつけてください。チェックをつけた場合、以下の設定を行ってください。

サーバーから削除する：受信したメールをサーバーに残す日数を指定してください。

削除済みアイテムから削除されたら...：削除済みアイテムから削除(受信メールを削除)した場合に、  
サーバー上のメッセージも削除したい場合にチェックをつけてください。

[OK]ボタンをクリックして、設定を完了します。

インターネットに接続されていることをご確認後、ツールバーから [送受信]選択します。  
メールサーバへのアクセスが始まります。問題がある場合にはエラーメッセージが表示されます。  
もう一度設定のご確認をしてください。

